

SUJET

Le présent sujet comporte " 9 " pages numérotées de 1/9 à 9/9
Toutes les pages sont à rendre avec la copie.

Groupement académique du Grand Est		Session 2000		SUJET	
B.E.P. INDUSTRIES GRAPHIQUES : PRÉPARATION DE LA FORME IMPRIMANTE					
Épreuve : EP1 – Organisation et mise en œuvre de procédés		Durée : 06heures		Coef. : 10	
Partie A : étude d'un dossier de travail et préparation des éléments nécessaires à la réalisation du produit		Durée : 02heures		page 1 / 9	

Durée : 2 h

Le magazine *Voyages* envisage d'imprimer un dépliant publicitaire touristique 4 p. en quadrichromie, sur papier couché brillant 150 g, dépliant destiné à promouvoir les voyages en terre africaine.

Format ouvert : A 4

Format fini : A 5

Vous êtes le responsable du bureau d'étude de votre imprimerie et devez réaliser l'impression des pages 5 et 6 de ce dépliant, en vous référant à la maquette fournie par le client.

Vous devez :

1. Préparer les photos 1 à 5 (en quadrichromie, linéature 150) en vue de leur digitalisation pour les incorporer dans la mise en page.
2. Compléter la fiche de travail jointe.

Vous avez à votre disposition le matériel suivant :

- 1 scanner couleur à plat ACS 200 AGFA 2400 DPI
- 1 mac Intosh POWER PC G3 64/4 gigas
- 1 imprimante laser couleur Lexmark OPTRA 1275.
- 1 flasheuse Accuset 2400 DPI

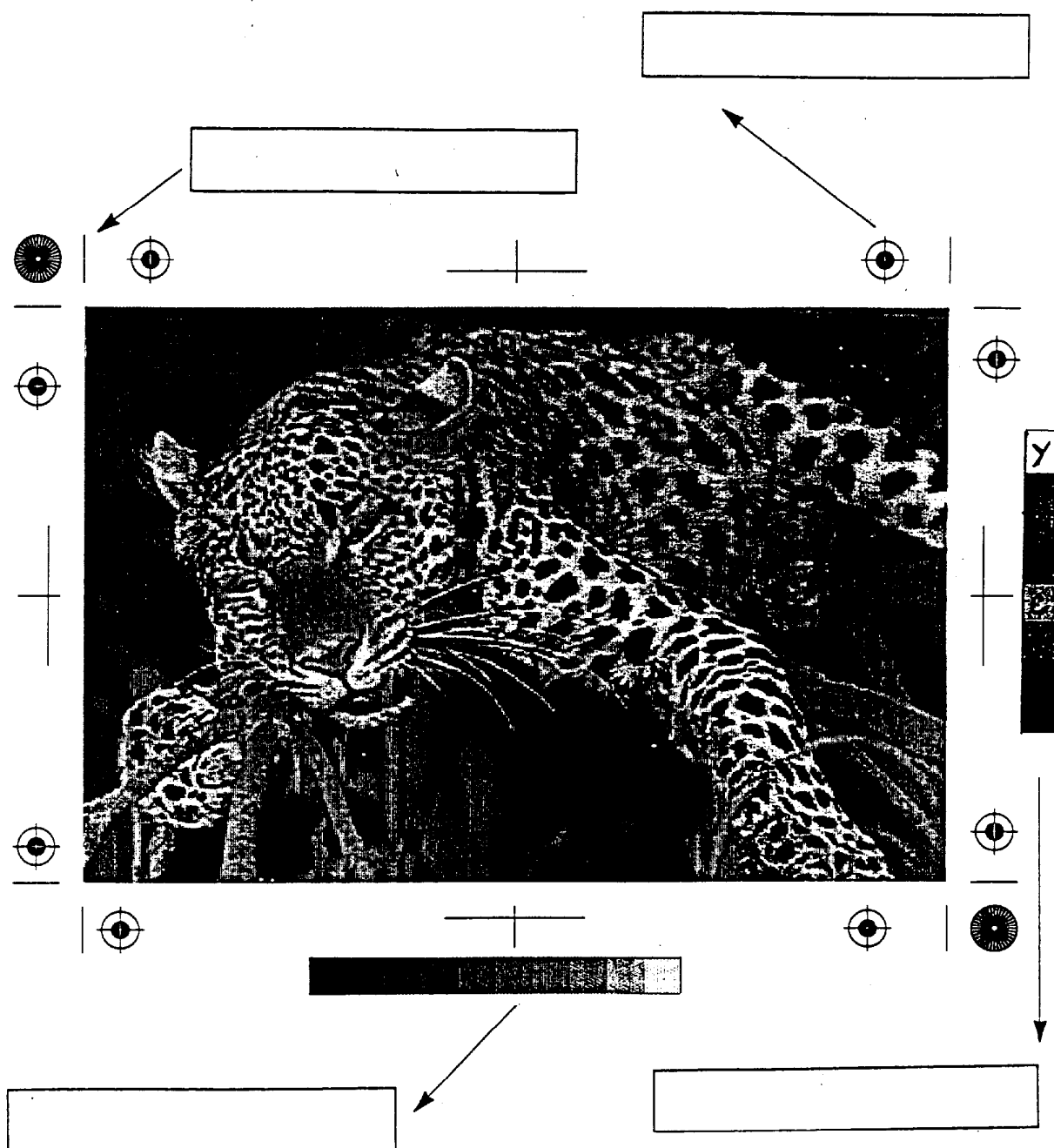
On vous demande en outre de :

- Repérer les éléments à positionner sur un montage (fictif) afin de procéder aux contrôles qualité des films, des plaques, de l'impression et de compléter le document joint (p. 3/9)
- Déterminer le type de trame que vous utiliserez pour reproduire ces documents et préciser la forme du point choisi.
- Choisiriez-vous le même type de point de trame dans le cas d'une reproduction comportant des nuances de tons couleur chair ? Précisez la forme de ce point de trame.
- Établir le mode opératoire pour scanner une image (les grandes étapes).

Durée : 2 h

Montage

(à compléter)



Durée : 2 h

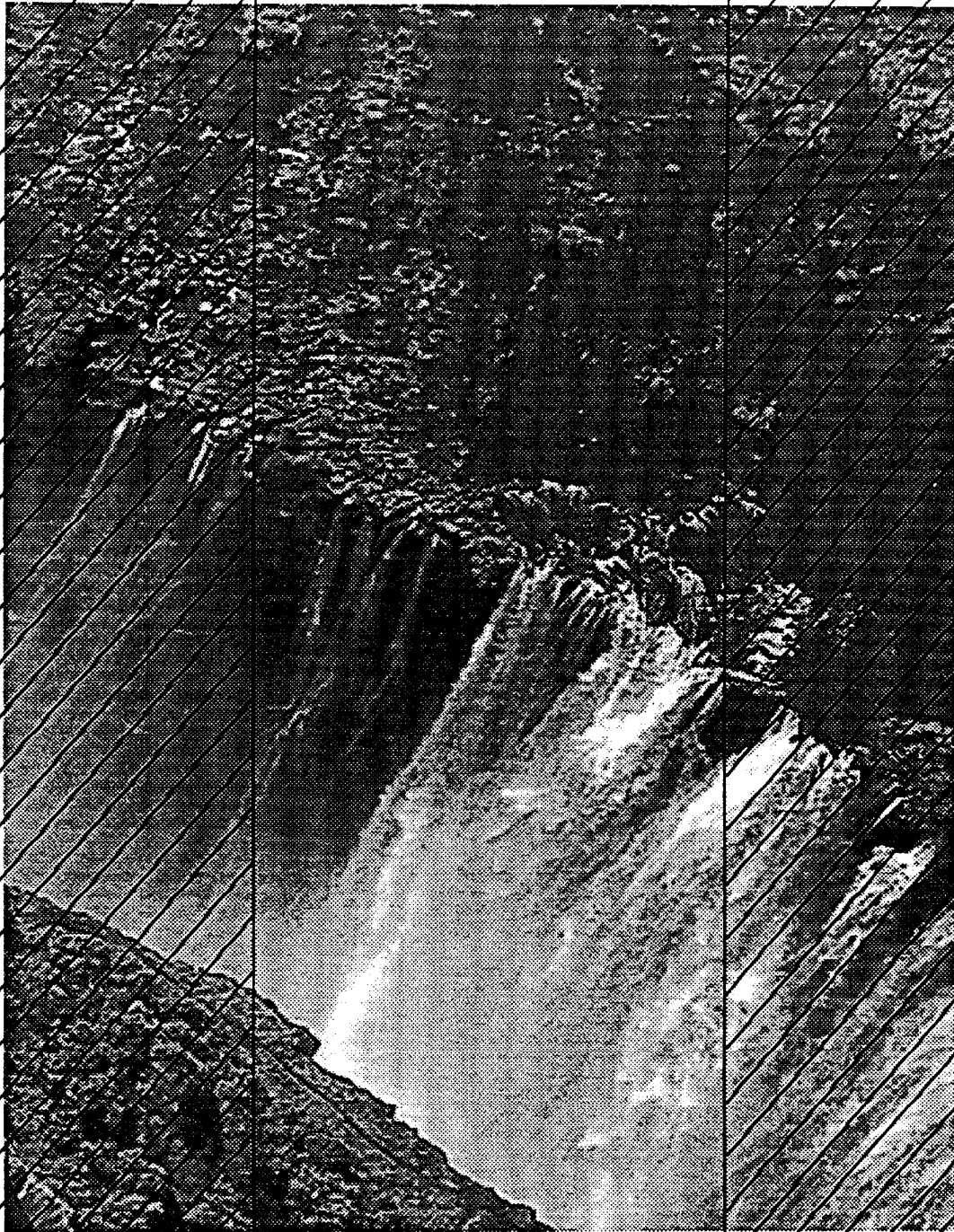


Photo N°1
original : 140 x 180 mm

Durée : 2 h

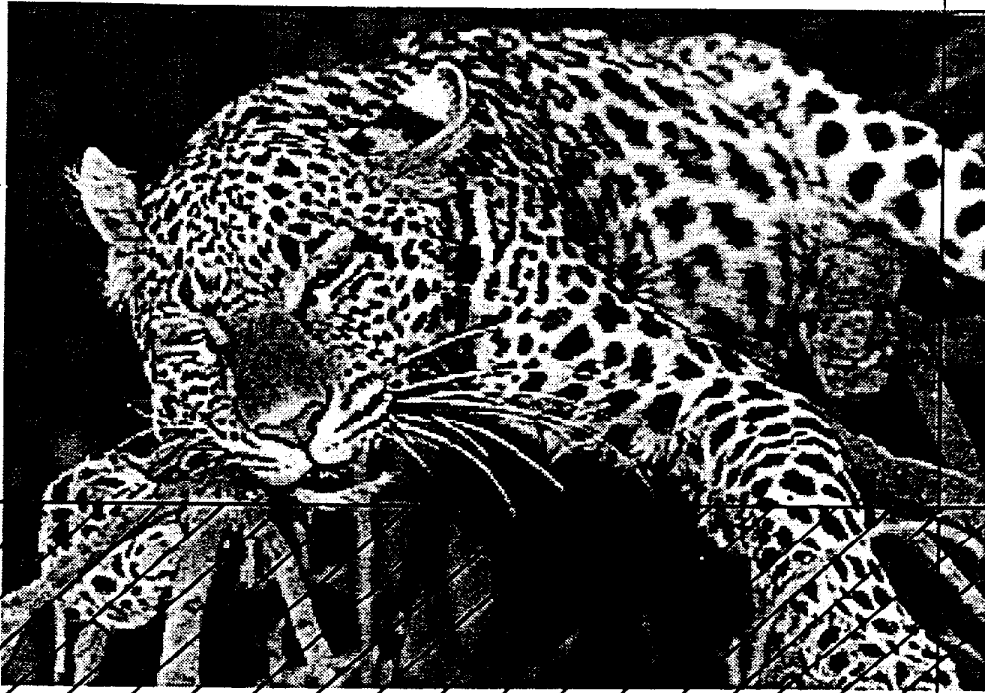


Photo n° 2
original : 130 x 90 mm



Photo n° 3
original : 87 X 87 mm

Durée : 2 h

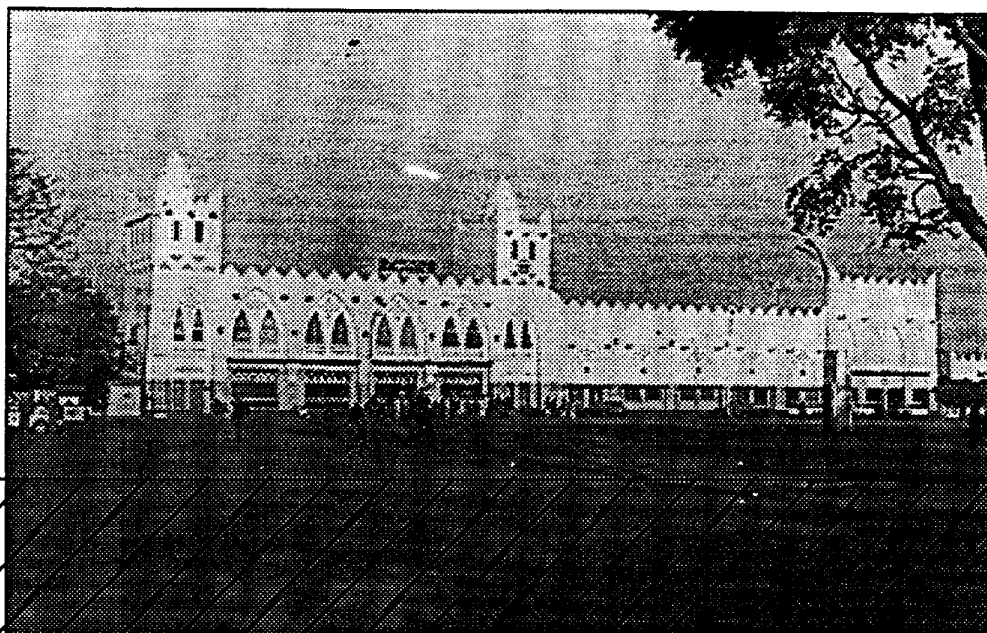


Photo n° 4
original : 130 x 83 mm

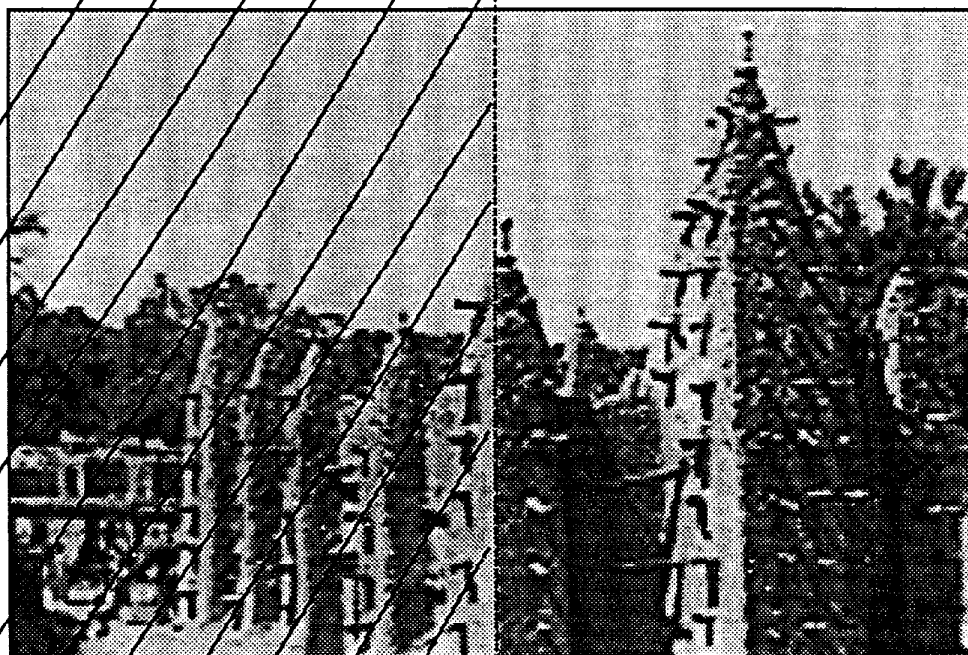
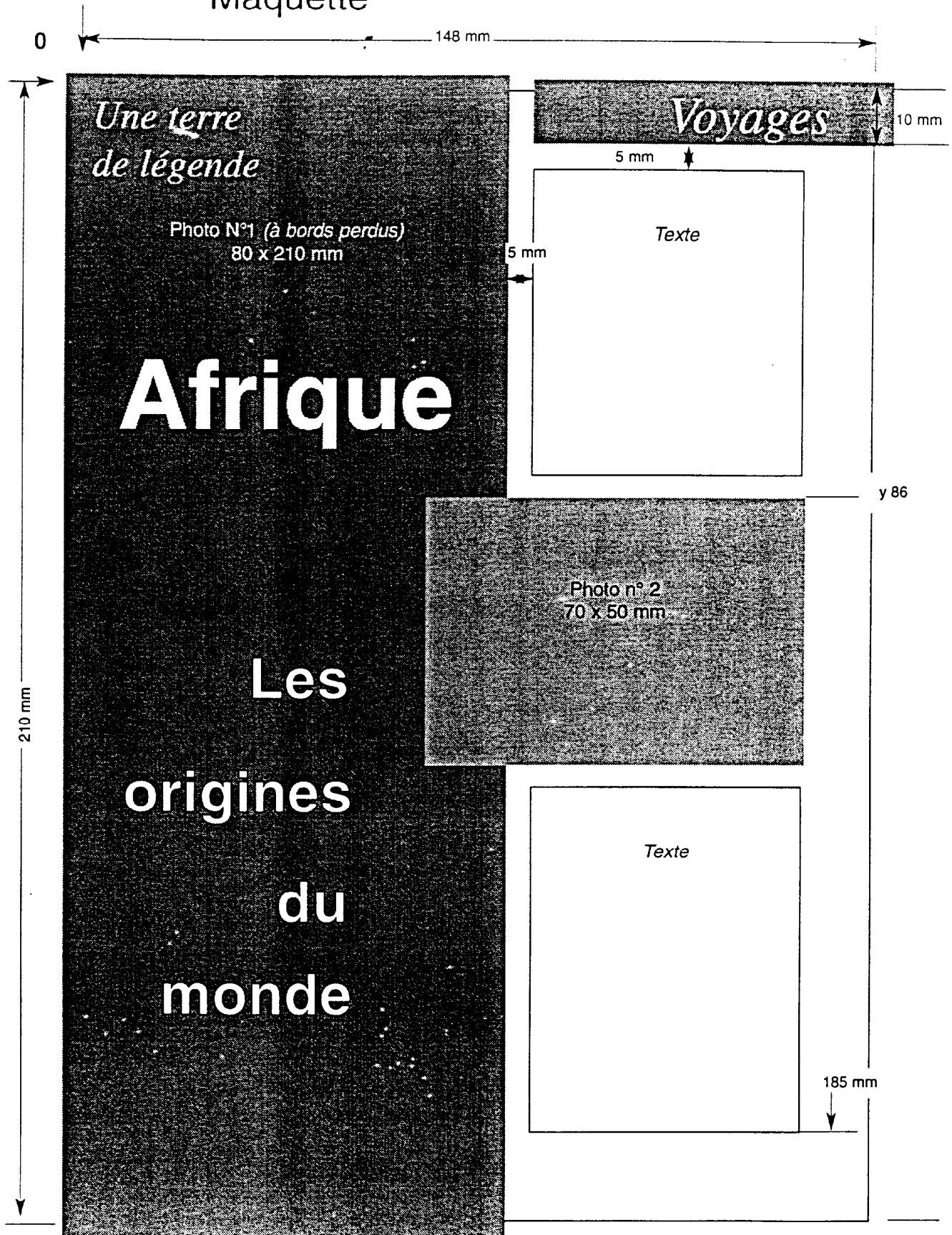


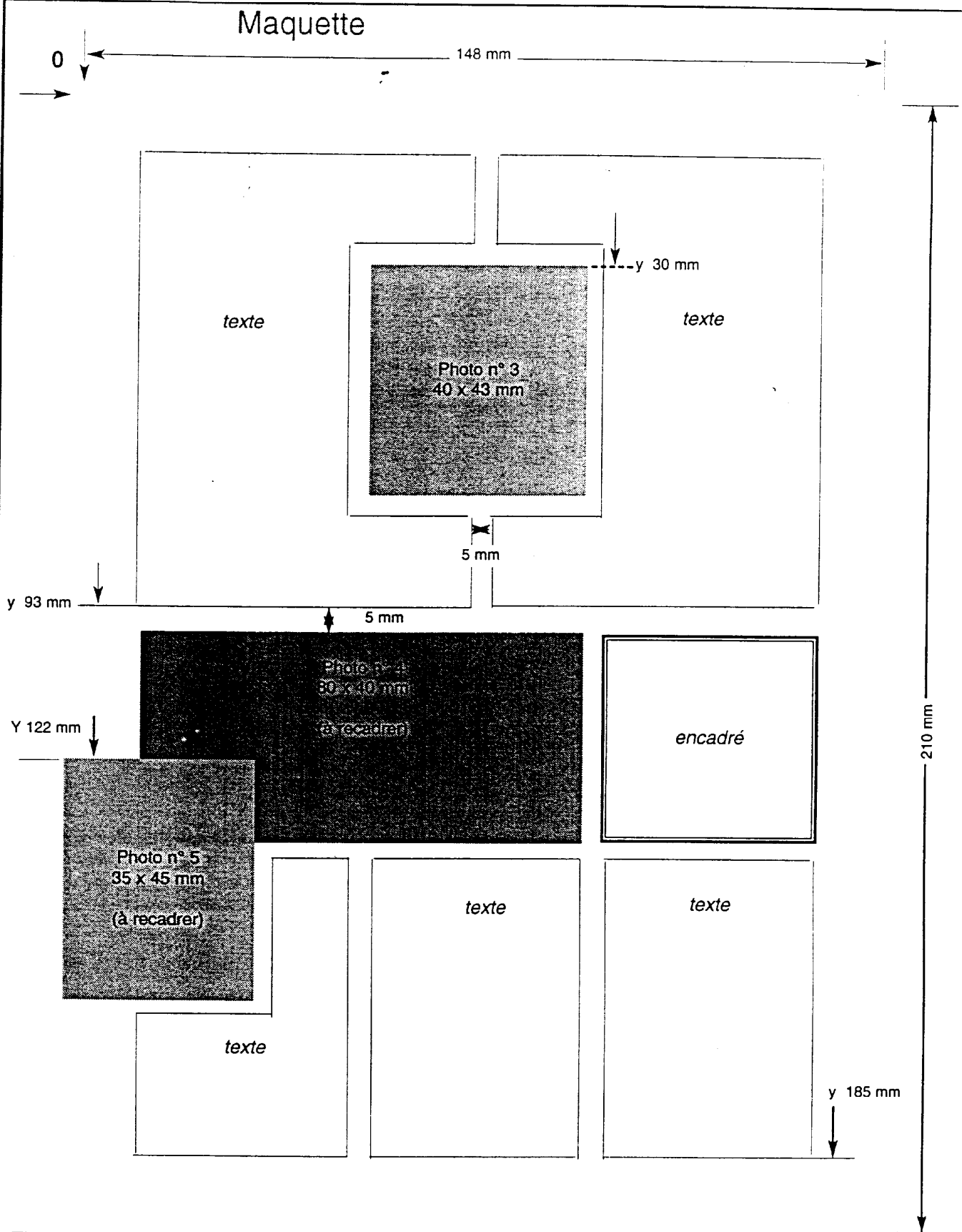
Photo n° 5
original : 130 x 86 mm

Durée : 2 h

Maquette



Durée : 2 h



Durée 2 h

FICHE DE TRAVAIL

Nom du client : Type de l'ouvrage :

Nombre de pages : Nombre de couleurs :

format à plat : format fini :

Présentation : à l'italienne à la française **Photo n° 1**

Cadrage	Dimensions maquette	Échelle	Linéature	coeff. multiplicateur	résolution analyse
<input type="checkbox"/> oui <input type="checkbox"/> non				2	

Photo n° 2

Cadrage	Dimensions maquette	Échelle	Linéature	coeff. multiplicateur	résolution analyse
<input type="checkbox"/> oui <input type="checkbox"/> non				2	

Photo n° 3

Cadrage	Dimensions maquette	Échelle	Linéature	coeff. multiplicateur	résolution analyse
<input type="checkbox"/> oui <input type="checkbox"/> non				2	

Photo n° 4

Cadrage	Dimensions maquette	Échelle	Linéature	coeff. multiplicateur	résolution analyse
<input type="checkbox"/> oui <input type="checkbox"/> non				2	

Photo n° 5

Cadrage	Dimensions maquette	Échelle	Linéature	coeff. multiplicateur	résolution analyse
<input type="checkbox"/> oui <input type="checkbox"/> non				2	